



Sfeervolle verlichting met Glampère-tuinplaatje met spotlight

# Glampère-tuinpaaltjes: opvallend onopvallend aanwezig in de tuin

Strak vormgegeven tuinpaaltje duurzaam alternatief voor houten versie

**Mooie verlichting geeft extra cachet en diepte aan de tuin. Hierbij gaat het om het lichteffect en niet om de blik op het paaltje, stopcontact of spotje. Glampère biedt hiervoor nu een mooie oplossing: een tuinpaaltje met spotlight. De Glampère-tuinpaaltjes met stopcontact, die zich kenmerken door een strak design, functionaliteit en duurzaamheid, zijn opvallend onopvallend aanwezig in de tuin. De rvs-gecoate paaltjes zijn een goed alternatief voor houten tuinpaaltjes. Tuinverlichtingspecialist Rob Hoefnagel loopt weg met de Glampère-producten.**

Auteur: Emiel te Walvaart



**Eppo Loeffen**

‘Glampère richt zich op het ontwikkelen en produceren van slimme, mooie oplossingen op het gebied van tuinpaalstopcontacten en fietslaadpunten’, zo begint Eppo Loeffen, spin in het web van Glampère. ‘We zijn continu bezig om nieuwe producten te ontwerpen. Onlangs hebben we op de Green Expo-beurs in België recente producten laten zien. Glampère is gestart met het tuinpaaltje met Niko New Hydro-schakelmateriaal, onze hardloper. Deze range zijn we aan het uitbreiden om een aantal luxere modellen op de markt te brengen, maar ook modellen die oriëntatieverlichting bevatten. Daarnaast hebben we de range van wandlaadpunten voor fietsen doorontwikkeld. Zo zijn we ons portfolio aan het verbreden en verdiepen, waardoor mensen aan Glampère denken als ze een stopcontact in de tuin willen en bij ons terecht kunnen voor de verschillende varianten die we in huis hebben.’

## **Niko New Hydro**

De merknaam Glampère is een spitsvondige samenvoeging van ‘glamour’ en ‘ampère’. Loeffen: ‘We willen een glansrijk, mooi product combineren met stroom en elektriciteit. Dat loopt nu heel goed. We hebben veel hoveniers als klant en die werken graag met Glampère, omdat we voor het houten tuinpaaltje met

stopcontact een goed alternatief kunnen bieden met duurzamere materialen. Je hebt er als hovenier of tuinbezitter geen omkijken meer naar. Het is voor Glampère zaak om hoveniers te laten zien dat het ook anders kan dan met die houten paaltjes.’

Glampère fabriceert de rvs-tuinpaaltjes en al het bijbehorende materiaal zelf, behalve het Niko New Hydro-schakelmateriaal. ‘Voor buitenstopcontacten is dat een heel stabiel en degelijk merk. We gebruiken het graag op onze tuinpaaltjes.’

Het bedrijf uit Nistelrode is druk bezig om Glampère op de kaart te zetten in de hoveniersbranche. ‘Naast de levering van ons productportfolio denken we ook steeds meer mee met de klant. Zo werd veelvuldig naar een tuinpaal gevraagd, die vaak samen met een losse prikspot werd geleverd. Naar aanleiding hiervan wilden we het de hovenier nog gemakkelijker maken, dus ontwikkelden we een tuinpaal met een spot eraan bevestigd. Hoe eenvoudiger we het maken, hoe sneller hoveniers met ons gaan schakelen op dit terrein. Daarnaast zijn tijdige levering en de servicegraad uiteraard ook van belang. We zijn dan ook heel actief in het ondersteunen van klanten. Zo kregen we vaak de vraag of de kabels die bij het paaltje





4 min. leestijd

zitten niet stukgesneden zouden worden door een bosmaaier. Nu zijn onze technici bezig afdekplaatjes te ontwikkelen die op de kabel kunnen worden geplaatst.'

#### Tuinpaal met spot

Volgens Loeffen werkt deze houding ten opzichte van de klant goed, want Glampère zit flink in de plus. 'We krijgen niet alleen nieuwe klanten, maar klanten komen ook steeds vaker terug. Dat vind ik eigenlijk het mooiste; dan heb je iets goed gedaan. We willen dan ook een relatie met hoveniers opbouwen. Dat kun je doen door goede spullen te leveren en bereikbaar te zijn voor het geval er iets verkeerd gaat.' Gevraagd naar een highlight van dit moment noemt Loeffen de tuinpaal met spot die recentelijk is gelanceerd. Het betreft het Glampère New Hydro-tuinpaaltje dat langer is, met een rand is uitgevoerd en is voorzien van een

dubbel stopcontact met randaarde, een enkele wartel en een spot. 'We willen ons verder onderscheiden door in dezelfde range van paaltjes ook strakke wandmodellen aan te bieden.'

#### Verlichting creëert diepte in tuin

Rob Hoefnagel van Hoefnagel Elektrotechniek in Haren (bij Oss) maakt veel gebruik van de Glampère-producten. Hij licht er graag een mooi tuinproject uit dat onlangs is gerealiseerd in Boekel. Het betreft een strakke totaaltuin

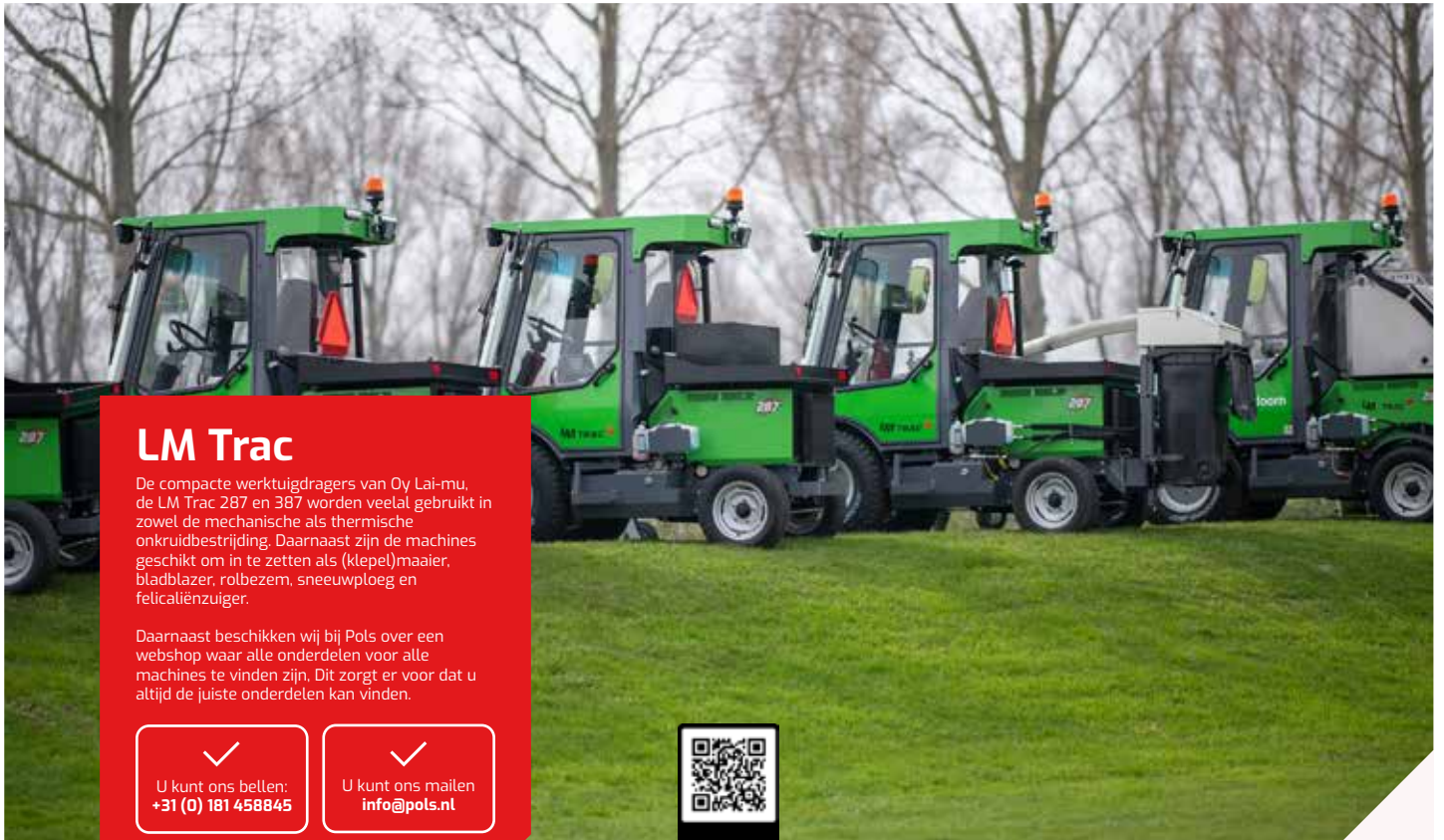
waar 'van alles' in zit, zoals plantenbakken in de voortuin, verlichting, fraaie betegeling, een vijver en een zwembad. Hij was verantwoordelijk voor de aanleg van de verlichting. Hiervoor maakte hij gebruik van Glampère-tuinpaaltjes. 'Die tuinpaaltjes zijn zo mooi dat ik ze bijna bij elke klus inzet', vertelt Hoefnagel enthousiast. 'Alleen al hoe ze eruitzien; ze zijn zo prachtig ontworpen.' De elektricien werkt veel samen met hoveniers. Die leggen de tuin aan, terwijl hij de klant en hovenier ontzorgt op het

## ACHTERGROND

**'We wilden het de hovenier nog gemakkelijker maken en ontwikkelden een tuinpaal met spot'**







## LM Trac

De compacte werktuigdragers van Oy Lai-mu, de LM Trac 287 en 387 worden veelal gebruikt in zowel de mechanische als thermische onkruidbestrijding. Daarnaast zijn de machines geschikt om in te zetten als (klepel)maaier, bladblazer, rolbezem, sneeuwploug en felciliënzuiger.

Daarnaast beschikken wij bij Pols over een webshop waar alle onderdelen voor alle machines te vinden zijn. Dit zorgt er voor dat u altijd de juiste onderdelen kan vinden.

✓  
U kunt ons bellen:  
+31 (0) 181 458845

✓  
U kunt ons mailen:  
info@pols.nl



Scan & ontdek

[pols.nl/recyclingtechniek](http://pols.nl/recyclingtechniek)  
[parts.pols.nl](http://parts.pols.nl)



Ongelimeerde  
creatieve vrijheid



Ontwerpen én  
technisch tekenen in  
één programma

Omdat je je tijd  
en geld vast beter  
kunt gebruiken

UW  
complete  
oplossing

# HelixCAD 3.0

Tekent voor meer!

Waarom schakelen tussen een presentatie-programma en een CAD tekenprogramma als het goedkoper, beter en efficiënter kan met HelixCAD 3.0. Onze software biedt tevens een eenvoudige integratie met het kadaster, GroenVision en digitale landmeetapparatuur.

Tel. +31 (0)172 23 54 44  
[www.helixcad.nl](http://www.helixcad.nl)



1+1=  
*easy*  
VISION

Een border wieden met  
een pincet? Een Hedera  
haag rooi je toch ook  
niet met een bulldozer?



Vast bedrag  
per maand:  
€49,50

Eenvoudig calculeren,  
offeren en factureren  
voor de fijnhovenier!

Simpel en  
doeltreffend

Tel. +31 (0)172 23 54 44  
[www.easy-vision.nl](http://www.easy-vision.nl)







*Grotere Glampère New Hydro-tuinpaal met dubbel stopcontact en aangesloten spotlight*

gebied van elektriciteit. In samenspraak met de hovenier en de opdrachtgever wordt er een verlichtingsplan gemaakt, dat naar behoefte wordt ingevuld. 'We stemmen met elkaar af wat het mooiste is, wat van deze tijd is en wat gebruikelijk is. Meestal proberen we voor de uitstraling diepte in de tuin te creëren, door achter in de tuin licht te plaatsen en aan de zijkanten objecten of borders uit te lichten. Wanneer de hovenier het beregeningsplan af heeft, leggen we de bekabeling met die route mee. Dan hoeft

er maar één sleuf te worden gemaakt. De hovenier legt alle slangen en bekabeling erin en zet de tuinpaaltjes op de plaats waar objecten uitgelicht moeten worden.'

### **Astroklok regelt verlichting**

Hoefnagel gebruikte hier Glampère New Hydro-tuinpaaltjes met enkele en dubbele stopcontacten. 'Eén tuinpaal met een lichtspot hebben we voorzien van een dubbel stopcontact. Eén daarvan is bestemd voor de astroklok die de automatische verlichting aanstuurt. Bij het zwembad hebben we een aantal dubbele stopcontacten geplaatst, waarmee apparatuur als een iPad kan worden opgeladen of elektrisch tuingereedschap kan worden gebruikt. De vijver is voorzien van paaltjes met wisselstopcontacten met astroklok, zodat 's nachts de verlichting aan- en de sproeier uitgaat. Al met al zijn er in de hele tuin vijftien lichtpunten gerealiseerd, veelal met prikspots, die verzet kunnen worden. Voorheen ging het vaker om grondspots, maar die gebruiken we nu minder omdat ze bij beplanting vaak dichtgroeien. Dat probleem heb je bij de verplaatsbare prikspots niet.'

Bij de Glampère-tuinpaaltjes zet Hoefnagel de spotjes op de stopcontacten. 'De spotjes zitten dan wat hoger. Het eerste jaar is dat misschien

minder mooi, maar zo staat de verlichting tussen in plaats van onder de planten als die gaan groeien. Hoe meer struik, hoe fraaier het lichteffect is.'

De Harenaar loopt met de Glampère New Hydro-tuinpaaltjes weg. 'Dit zijn heel degelijke stopcontacten die al heel lang worden gemaakt. Hoewel Niko New Hydro ook verkrijgbaar is in wit, vind ik vooral de zwarte stopcontacten prachtig. Gemonteerd in een tuinpaaltje geven ze een mooie zwarte uitstraling, zowel van de voor- als de achterkant. De aansluitsnoeren van de spots zijn meestal ook zwart, dus ziet het geheel er strak uit. Bovendien valt het niet te veel op. Het gaat namelijk om het licht. De paaltjes met stopcontact zijn zwart rvs-gecoat; dat oogt beter bij de huidige, strak vormgegeven tuinen en huizen dan de houten paaltjes van voorheen.'

