



‘We willen graag ecologisch werken, maar onze schoorsteen moet ook blijven roken’

Klimaatadaptief en duurzaam werken is prioriteit bij Boesheide Hoveniers

Boesheide Hoveniers uit Roermond bestaat uit Joost van Werven en Ronald Beckers. De twee hoveniers zijn zich zeer bewust van de problemen die klimaatverandering voor een tuin kan opleveren. Het bedrijf is sowieso hard op weg om steeds duurzamer te werken. Zo wordt alleen inheems hout of hout met het FSC-keurmerk gebruikt. En bomen die geroid moeten worden, eindigen in de natuurlijke speeltuinen die het duo aanlegt. Ook maakt het bedrijf langzaam maar zeker de overstap naar elektrische gereedschappen. Want ook vervuilende tweetaktmotoren dragen bij aan klimaatverandering.

Auteur: Linde Kruese

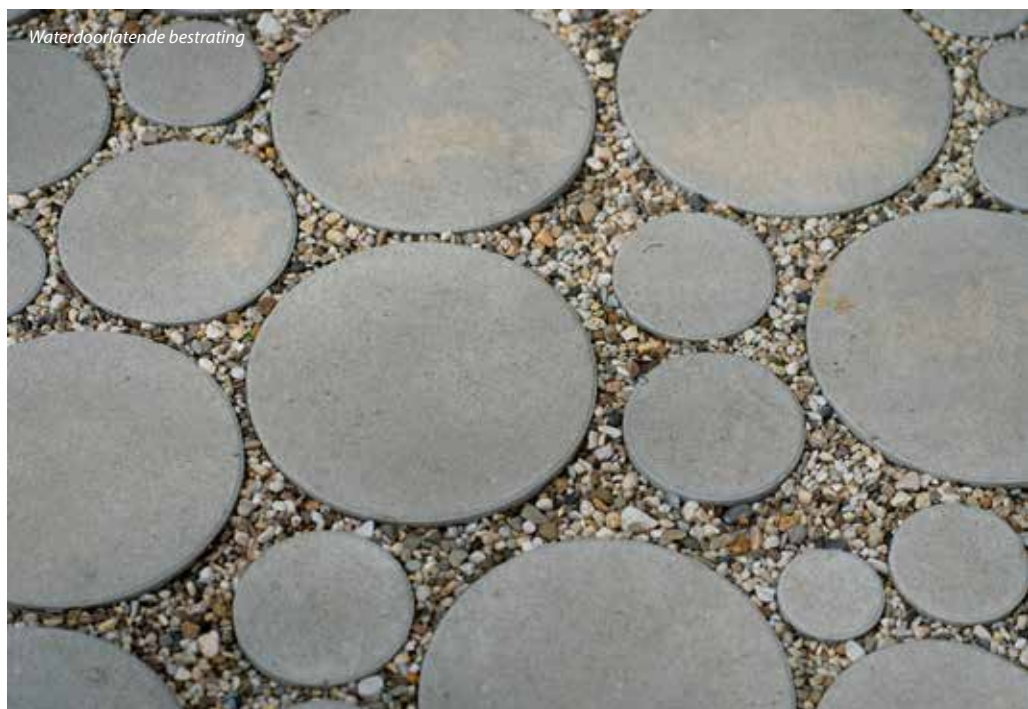
Volgens Ronald Beckers vordert de transitie in de hoveniersbranche naar duurzaamheid en klimaatadaptief ‘langzaam maar gestaag’. ‘Het mes moet aan twee kanten snijden. We willen graag ecologisch werken, door bijvoorbeeld natuurlijke meststoffen van lokale boeren te gebruiken, maar onze schoorsteen moet ook blijven roken. Klanten die ons dan te duur vinden, stappen over naar een concurrent.’ Boesheide geeft aan dat de behoefte van de klant leidend is. Als zij het belang van bijvoorbeeld biologisch onkruidbeheer inzien, gaan nog meer hoveniers zich daarmee bezighouden. ‘Klanten moeten de waarde van onze manier van werken zien en het dan door voor lief nemen dat wij

‘Klanten moeten de waarde van onze manier van werken zien’

bijvoorbeeld de accu van onze heggenschaar moeten vervangen. De rol van brancheorganisaties is ook belangrijk. Zij moeten hoveniers motiveren om meer te doen.’

Bestrating moet functioneel zijn

Om wateroverlast tegen te gaan legt Boesheide veel infiltratiekoffers aan in nieuwe tuinen. ‘Hemelwater mag niet meer via het riool afgevoerd worden. Door een infiltratiekoffer in de grond te plaatsen, wordt het hemelwater verzameld en daarna infiltreert het na verloop



van tijd weer in de bodem.’ Een tank installeren om water te bufferen doet Beckers bijna niet. ‘Wij infiltreren meestal omdat je om te bufferen moet werken met een pomp die ervoor zorgt dat het water weer omhoogkomt. Maar je hebt dan geen zicht op wanneer de tank vol is.’ Een andere optie is rekening houden met de keuze van bestrating. ‘We zijn nu veel bezig met Eco Solutions van Ebema, een nieuwe lijn van waterdoorlatende of -passerende bestratingmogelijkheden. Ze hebben een ronde steen met daarin kiezels. Dit zijn best leuke

oplossingen, maar het moet wel bij de rest van de tuin passen. We zeggen altijd dat bestrating mooi én functioneel moet zijn. Als je van A naar B moet rijden met een zitmaaier, kun je in plaats van dichte tegels ook grastegels leggen. Die zijn ook nog eens goedkoper, dus daarmee kunnen we klanten overtuigen.’

Bij de pinken

Natuurlijk is Boesheide van mening dat een tuin zo veel mogelijk groen moet bevatten omdat regenwater als eerste door een gazon of border de grond in zakt. Ook vindt hij het belangrijk om bij te houden welke innovaties er zijn op het gebied van waterretentie. ‘Zo heb ik laatst een artikel gelezen over een steen die als een soort spons reageert en zo water opneemt. We houden bij wat er allemaal op de markt komt om onszelf bij de pinken te houden.’



Be social

Scan of ga naar:

www.vakbladdehovenier.nl/article/30783/we-willen-graag-ecologisch-werken-maar-onze-schoorsteen-moet-ook-blijven-roken