



‘Struiken groeien wel langzamer, maar worden prachtige boompjes’

Meerstammige en inheemse boompjes voor de particuliere tuin

Voor een bijdrage aan de biodiversiteit wordt vaak gekeken naar inheemse soorten. Inheemse soorten als eik, els, linde en iep vragen echter om een flinke tuin, ook als meerstammige. Kleinere inheemse meerstammige boompjes die wel bruikbaar zijn in de particuliere tuin, zijn mispel en gele kornoelje. Thijs Dolders raadt aan vooral ook andere soorten te gebruiken. ‘Hierdoor neemt de diversiteit toe, met als resultaat een robuust bomenbestand. Mochten er ziekten of plagen toeslaan of nieuwe varianten opduiken door de klimaatverandering, dan zijn we hier door de diversiteit goed tegen bewapend.’ Hij vertelt over het onderzoek dat de universiteit van Sheffield heeft gedaan naar de biodiversiteit in verschillende landschapstypes (*Biodiversity in Urban*

Gardens). ‘Tuinen scoren daarin heel hoog. De aantrekkingskracht op bestuivers wordt bepaald door de kwaliteit van de bronnen (stuifmeel en nectar) en de bloemorfologie, niet zozeer door de aanwezigheid van inheemse soorten op zich. Mensen willen het hele jaar door bloemen in de tuin en elke tuin heeft wel een rommelhoekje, verharding en als het goed is ook water. Zo’n tuin is ruimtelijk veel complexer en veel stuifmeel- en nectarrijker dan bijvoorbeeld de bomen en grasvelden in veel parken. Als we ons afvragen welke bomen, planten en struiken we moeten toepassen in kleinere tuinen, zijn struiken interessant, omdat ze vaak minder groot worden en in veel tuinen passen. Ze groeien wel wat langzamer, maar worden uiteindelijk prachtige boompjes.’

Een particuliere tuin leent zich bij uitstek voor beplanting met een langere bloeitijd en meerdere plantlagen, waar dieren een schuilplaats, nestplek of voedsel kunnen vinden. Een onderdeel van die ruimtelijke complexiteit (en diversiteit) zijn struikvormers, die perfect kunnen uitgroeien tot kleine meerstammige boompjes. Thijs Dolders van Boomkwekerij Ebben zet een aantal soorten op een rij die kleine boompjes kunnen vormen en een grote bijdrage leveren aan de biodiversiteit, maar die niet zo vaak geplant worden.

Auteur: Karlijn Raats

Struiken

De gewone sering, *Syringa vulgaris*, is traditioneel een struik. Maar als je hem laat uitgroeien tot een grote struik en hem opsnoeit, ontstaat er een mooie kleine meerstammige boom voor in de tuin. De stam is karakteristiek gevormd. Hij is gezond en klimaatbestendig omdat hij goed tegen hitte en droogte kan. Deze sering vormt mooie bloemen die geuren en waar vlinclers en bijen op afkomen.

Mocht je in een tuin te maken hebben met nattere bodemomstandigheden, dan zijn *Viburnum*-soorten geschikt als inheemse en exotische struik. Als je wat meer plagen toelaat en veel waarde hecht aan een biodiverse struik, is *Viburnum opulus* geschikt. Deze heeft elk



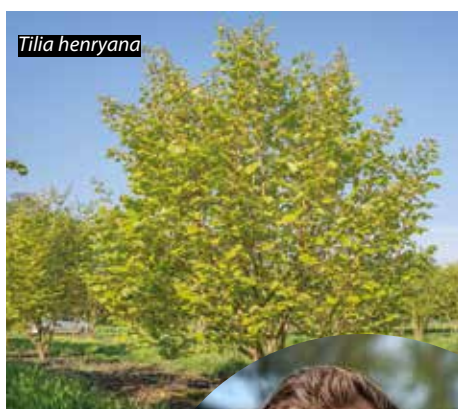
Sycoparrotia semidecidua



Parrotia 'Jodrell Bank'



Lagerstroemia indica 'Natchez'



Tilia henryana



Acer monspessulanum



Malus baccata 'Street Parade'



Thijs Dolders

‘Particuliere tuinen scoren hoog als het gaat om biodiversiteit’

seizoen bijzondere eigenschappen en je kunt hem laten uitgroeien tot een mooi meerstammig boompje. Zoek je een groenblijvende *Viburnum*-soort die ook een mooi boompje vormt, kies dan *Viburnum 'Pragense'*.

Toekomstbomen

Sycoparrotia semidecidua is half-wintergroen: pas wanneer hij in het voorjaar nieuw blad krijgt, laat hij zijn oude blad vallen. Daardoor heeft de soort vrijwel het hele jaar door blad, wat mooi is voor het silhouet in de tuin. Het is een heel vroege bloeier, al in februari, net als de soort *Parrotia 'Jodrell Bank'*.

Kleine boompjes zijn geschikt voor compacte tuinen, maar ook smal opgaande boompjes

kunnen daar prima geplant worden. We hebben *Parrotia* de afgelopen jaren leren kennen als een droogtetolerante boom, die zelfs in droge schaduw goed kan groeien en die een fantastische herfstkleur krijgt. *Parrotia 'Jodrell Bank'* is een opgaande, vrij kleine boom met een smalle, ovale, halfopen kroon. Deze soort wordt maximaal 8 m hoog en 2 tot 4 m breed, in tegenstelling tot de bredere *Parrotia persica*.

Een andere toekomstboom is *Lagerstroemia indica 'Natchez'*. De afgelopen 30 jaar zagen we deze vooral als struik op rotondes in Zuid-Frankrijk, als een soort die vrij warme omstandigheden nodig had. Maar uit een recent kruisingsprogramma in de VS kwam 'Natchez' als een van de winterharde soorten naar voren.

Lagerstroemia heeft een mooie kaneelbruine bast. De herfstkleur is fantastisch rood en hij bloeit in augustus met witte bloem pluimen, net als de sering. Vandaar dat hij 'Indische sering' als bijnaam heeft.

Inheemse bomen

In het voorjaar bloeit er van alles. Nederland staat vol met lindes en zomereiken, die volop nectar en pollen leveren. Maar dit insectenvoedsel is in de zomermaanden minder goed toegankelijk. Voor meer voedsel voor insecten in de zomer kun je denken aan *Tilia henryana* in de tuin.

Als inheemse boom voor de tuin wordt *Acer campestre* vaak genoemd, maar je zou ook



Acer monspessulanum kunnen gebruiken. Deze groeit net wat langzamer, blijft iets kleiner en kan wat beter tegen hitte en droogte. Wat dat betreft, is het een echte toekomstboom.

Rosaceae

Malus-soorten zijn erg geschikt als klein boompje en bovendien behoorlijk goed bestand tegen hitte, zoals *Malus baccata* 'Street Parade'

en *Malus 'Evereste'* als meerstam. Deze bomen uit de *Rosaceae*-familie zijn goede nectar- en pollenleveranciers, die bovendien voor dieren eetbare vruchten leveren.

Malus 'Evereste' is door het onderzoeksinstituut INRA in Frankrijk geselecteerd uit een zaaisel van *Malus domestica* met *Malus floribunda* en werd in 1978 uitgegeven. Sindsdien is deze selectie uitgegroeid tot een van de bekendste en meest toegepaste sierappels. Hij bloeit in mei met een overvloed aan witte bloemen. De bloemknoppen zijn donkerroze. Bijen en andere insecten zijn dol op de bloesem. Net als de bloei is de vruchtdracht rijk; ook de vruchten blijven tot laat in de winter aan de boom. Daarom wordt *Malus 'Evereste'* tot laat in de winter druk door vogels bezocht.

Pyrus calleryana 'Chanticleer'

Een andere voorjaarsbloeiër uit deze familie is *Pyrus calleryana 'Chanticleer'*, een soort die veel mensen kennen omdat hij regelmatig als laanboom wordt aangeplant en heel sterk is. Men haalt nog weleens de neus op voor de hoogstam, maar de meeste mensen vinden dat de 'Chanticleer'-meerstam meerwaarde heeft door zijn karakteristieke vormen. Ook is deze soort enorm droogtetolerant en kan hij zelfs aan de

kust staan, want zeewind en droogte deren hem niet. *Pyrus calleryana* 'Chanticleer' krijgt bovendien een heel mooie herfstkleur.

Ook *Crataegus persimilis 'Splendens'* kan als meerstam gebruikt worden. Dit is een robuuste boom met een pruimbladig glanzend groen blad, een orangerode herfstkleur, witte bloei en een rode bes. Als je in plaats van een meerstam een hoogstam zou kiezen, kom je eerder uit bij *Crataegus succulenta 'Jubilee'*. Dat is een versie die beter boomvormig te kweken is en die dezelfde goede eigenschappen heeft als *C. persimilis 'Splendens'*.

Met bepaalde soorten in de tuin is er ook in de zomermaanden voedsel voor insecten aanwezig



BE SOCIAL
Scan, lees & deel!