

IRRITECH



Joël van de Pol

Veel aandacht voor helder water

‘Producten voor controle en verbetering van de waterkwaliteit zijn in trek’

Producten voor helder en schoon (zwem)vijverwater zijn er te kust en te keur – een duidelijke indicatie dat helder water de wens is, maar de realiteit soms wat troebeler. Wij spreken met zwembad- en vijverspecialist Irritech.

Auteur: Bart Mullink

Productspecialist Joël van de Pol van Irritech maakt met De Hovenier een top vijf van veel verkochte producten die bijdragen aan helder vijverwater. Natuurlijk moet dat heldere water tevens schoon water zijn, wat niet noodzakelijkerwijs hetzelfde is. Beoordelen of water helder is, kan op zicht. Met een test valt te meten of het ook echt schoon is. Als het niet helder is, kunnen de gemeten waarden daarvoor ook een verklaring bieden. Zo kom je te weten welke maatregelen nodig zijn om de kwaliteit naar het gewenste peil te brengen.

Alvorens hier verder op in te gaan, eerst een paar vragen van klanten met betrekking tot helder water die Van de Pol het meest ziet langkomen. Zijn top drie:

1: Maakt het uit in welke volgorde ik mijn vijverwater in balans breng?

Het is inderdaad belangrijk, zo luidt zijn antwoord, om de juiste volgorde in acht te nemen. ‘De KH-waarde heeft bijvoorbeeld een grote invloed op de stabiliteit van de pH-waarde. De pH-waarde heeft op haar beurt invloed op



4 min. leestijd

ZWEMVIJVERS

De Irritech-vestiging in Putten



de vorming van ammonium.' Zijn boodschap: het in balans brengen van vijverwater moet in deze volgorde, waarbij gestreefd wordt naar de vermelde waarden: KH-waarde: 6+, GH-waarde: 8-11, fosfaat: 0-1 mg/l, ammoniak: 0, nitriet: 0, koper: 0, chloor: 0.

2: Gebruik je voor een vijver en zwemvijver dezelfde pompen?

Meestal niet, weet hij. Dit heeft te maken met verschillende manieren van filteren en de mate waarin dat filteren nodig is. Hierbij speelt onder meer de inrichting van de vijver een grote rol. 'Bij een zwemvijver is de opstelling doorgaans anders. Er wordt vrijwel altijd een moerasfilter gebruikt met lavastenen als onderlaag.' Een moerasfilter dient als eerste filterlaag of juist als laatste, afhankelijk van de zogeheten *flow*. Dit type filter wordt vaak gecombineerd met skimmers of een bodemafoer. Daardoor is weer een kleiner moerasfilter nodig. 'Bij toepassing

'Uit veiligheidsoogpunt hebben pompen met een laag voltage de voorkeur in zwemvijvers'

van een afvoerende skimmer en bodemdrain zijn ook nog een zeefbochtfilter en een *bead*-filter nodig.' Hij wijst verder op het veiligheidsbelang, dat bij zwemvijvers extra zwaar weegt. Je wilt natuurlijk nooit meemaken dat iemand een schok krijgt. 'Kies om die reden voor een laagvoltagepomp als je een pomp in het water plaatst. Die werkt op 12 volt. Zo weet je zeker dat die geen gevaar kan opleveren voor zwemmende mensen.'

3: Wat is het belangrijkste als ik een koivijver aanleg?

Duidelijk is dat je zulke vissen niet zomaar in een vijver kunt loslaten. Alleen al voor de

reiniging zal er een tandje bij moeten, om overbesteding en als gevolg hiervan verstikking te voorkomen. Ook het menu van de vissen vergt maatregelen. 'Een koi eet de vijverplanten op die onder water groeien. Daarom kun je die beter niet in een koivijver plaatsen.' Wat daarentegen wel moet, is een extra goed filtersysteem installeren. Van de Pol adviseert een *bead*-filter en een sterke uv-c-lamp. Het is ook nodig het voorfilter, evenals het wateroppervlak, regelmatig te reinigen. Wat planten betreft: die kunnen wel in een los gesitueerd plantenfilter. 'Eén waar de vissen niet bij kunnen. Dat geeft

een vijver ook een mooie natuurlijke uitstraling.' Ten slotte wijst hij op het belang van ruimte: 'Maak de vijver liefst 2 meter diep, of nog dieper. Zo kunnen de vissen ook veilig overwinteren, zonder last te hebben van het koude oppervlaktewater.'

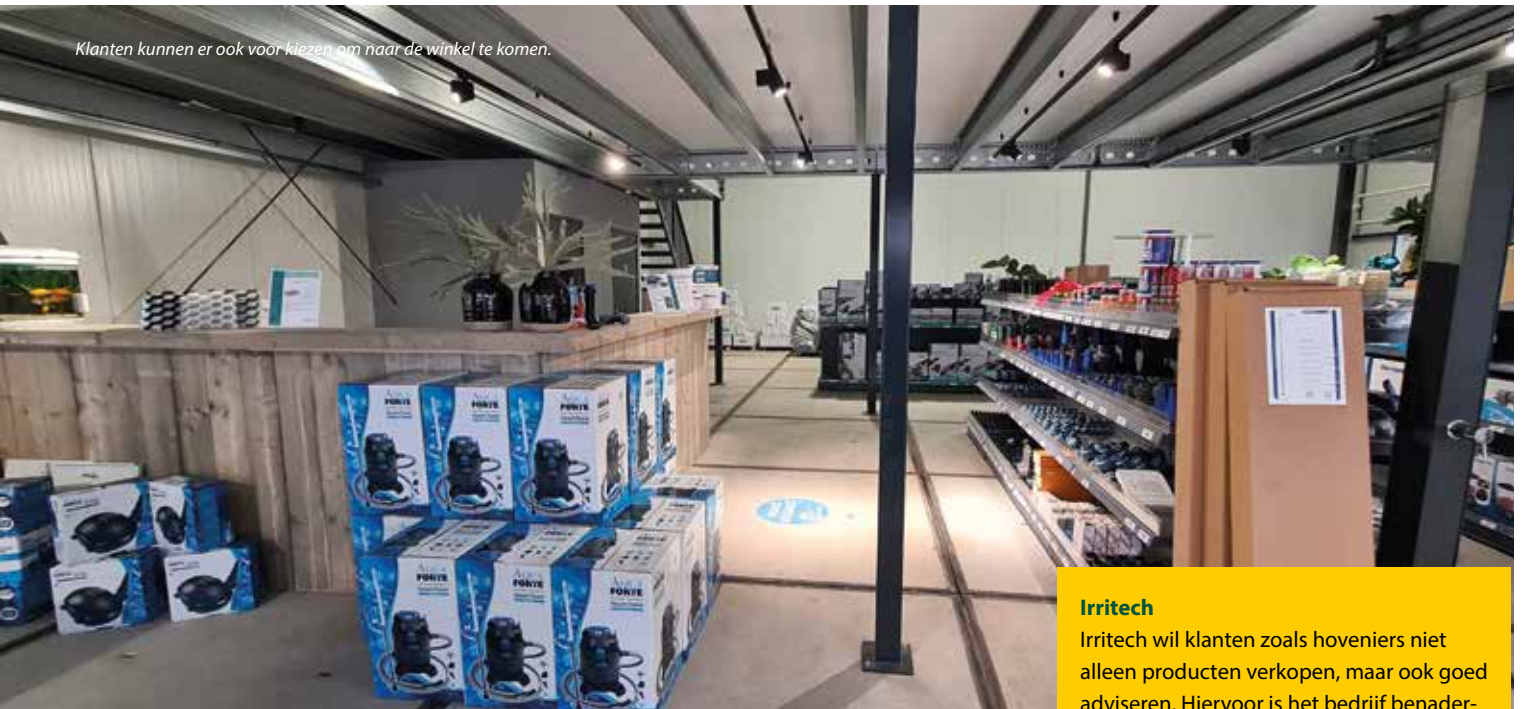
Top vijf producten

Welke producten van pas komen voor het onderhouden van de waterkwaliteit, hangt deels af van het type vijver en de toestand waarin die verkeert. Onder het motto meten is weten, begint elk verbeterprogramma dus met een test. Van de Pol noemt de volgende vijf arti-



De eigen bezorgdienst levert ook goederen af op werklocaties.

Klanten kunnen er ook voor kiezen om naar de winkel te komen.



‘De verschillende waarden beïnvloeden elkaar; daarom is de volgorde van ingrepen belangrijk’

kelen als meest verkochte topproducten voor het verkrijgen van schoon en helder water:

1: Wateranalysekit (Profi-set). ‘Dit is een professionele druppeloplossing voor het controleren van acht waterparameters: pH-waarde, GH-waarde, KH-waarde, nitriet, ammonia, nitraat, fosfaat, ammonium.’

2: Snellestkit (Quicksticks). ‘Bedoeld om snel de belangrijkste waterparameters te peilen. Snel wil in dit geval zeggen binnen een minuut. In de gebruiksaanwijzing staat welke waarden gezond zijn en welke dienen te worden voorkomen. Ook worden mogelijke maatregelen beschreven om de gewenste staat te bereiken, zodat bijvoorbeeld de vissen kunnen rekenen op een heerlijk heldere en gezonde leefomgeving.’

3: Carbonaathardheidsverhoger (KH+). ‘Helder water is hard en heeft een hoge KH-waarde. Hierdoor vermindert de algengroei’, zo luidt de verklaring.

4: Bacteriën die de vijver een boost geven (Microbe-lift). ‘Dit is goed voor de balans. Energie van de zon activeert de bacteriën in het middel. Die leveren vervolgens hun bijdrage aan een gezonde omgeving voor planten en vissen.’

5: Middel om snel de hardheid te verhogen (GH+). ‘Het is echter belangrijk om dit niet tegelijk toe te passen met het eerdergenoemde KH+, dat ook de hardheid verhoogt. Een tussenperiode van ten minste twee weken is gewenst. Het effect van GH+ is ook pas na enkele weken meetbaar.’

Irritech

Irritech wil klanten zoals hoveniers niet alleen producten verkopen, maar ook goed adviseren. Hiervoor is het bedrijf benaderbaar op verschillende manieren, die elkaar zo goed mogelijk moeten aanvullen. Voor aankopen kunnen klanten terecht in de webshop, maar er is ook een showroom annex winkel bij de vestiging in Putten. Mogelijk krijgt de website in de toekomst ook een chatfunctie. Wie dat wil, kan ook gewoon bellen. Er zijn dus verschillende wegen die leiden naar de product-specialisten van Irritech, die klanten van allerlei soorten advies voorzien. Op de website is algemene informatie te vinden die helpt bij het maken van een goede keus. Wie persoonlijk contact wil, zoals voor een advies op maat inclusief berekeningen, kan terecht bij de productspecialisten.

Of het nu gaat om een zwemvijver of alleen een siervijver, een goede waterkwaliteit is altijd cruciaal, zo besluit Van de Pol. ‘Hiervoor is regelmatig onderhoud nodig. Zorg dus dat de vijver – als die dat nog niet is – schoon wordt en dat vervolgens ook blijft. Dan kun je er lang van genieten.’

‘Een koivijver moet diepte hebben, een goed filtersysteem en geen planten die onder water groeien’



BE SOCIAL
Scan, lees & deel!